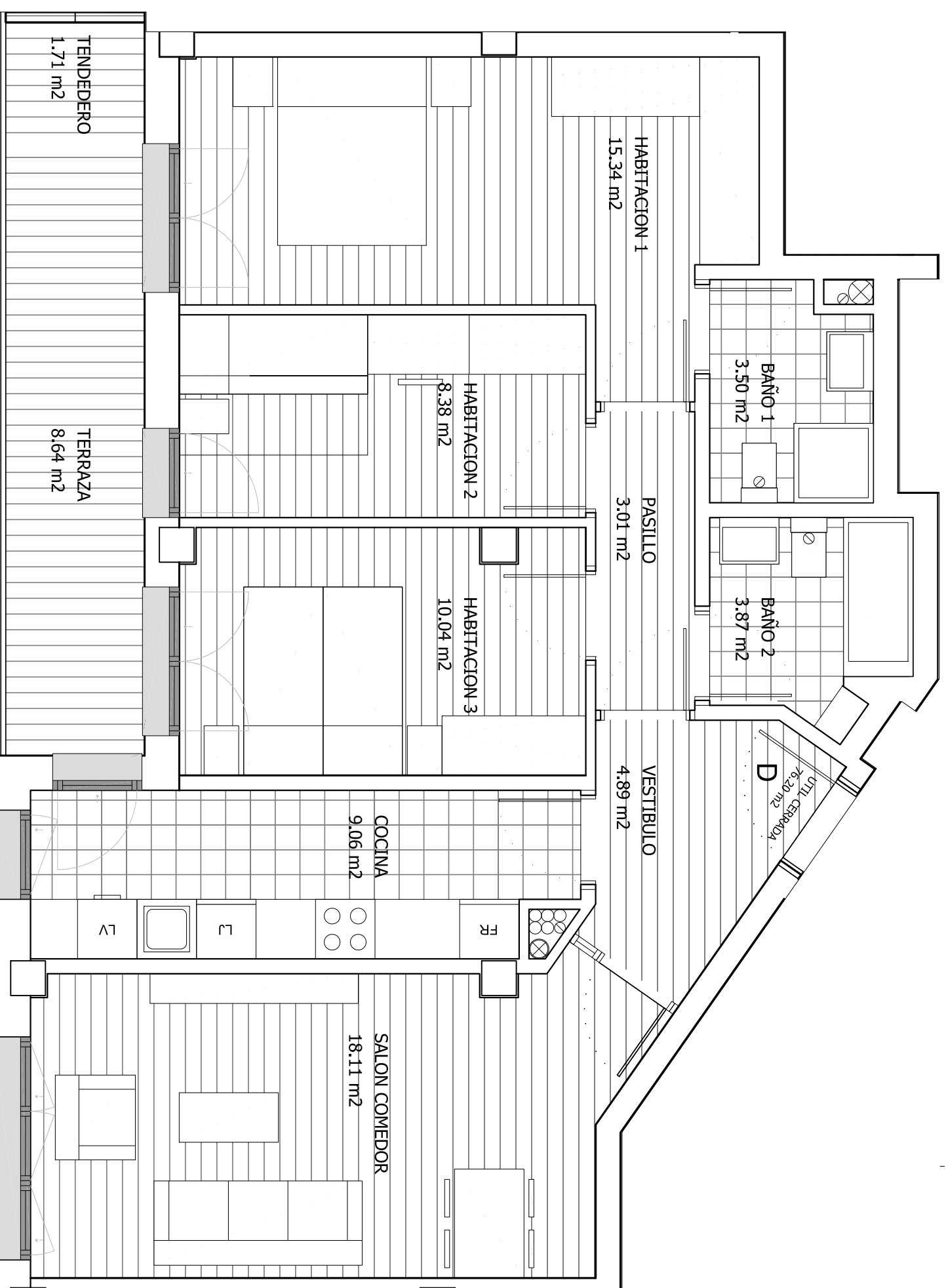
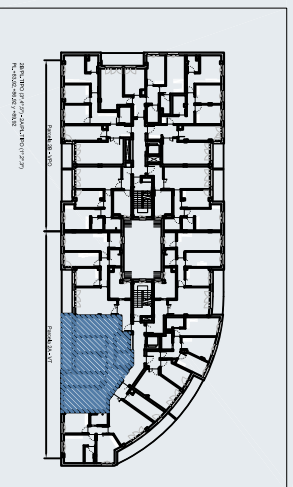
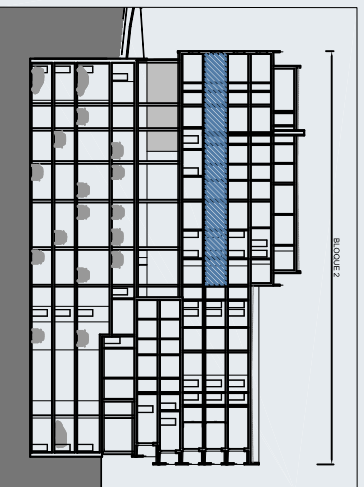


AMENABAR  
**SESTAO BARRIA**  
 - SESTAO -

**P04-2ºD** m<sup>2</sup>

SALON-COMEDOR	18,11
COCINA	9,06
HABITACION 1	15,34
HABITACION 2	8,38
HABITACION 3	10,04
BAÑO 1	3,50
BAÑO 2	3,87
VESTIBULO	4,89
PASILLO	3,01
<b>SUP. UTIL CERRADA</b>	<b>76,20</b>
TENDEDERO EXT	1,71
TERRAZAS	8,64
TERRAZAS DESCUBIERTA	
<b>SUP.UTIL EXTERIOR</b>	<b>10,35</b>
<b>SUP. UTIL TOTAL</b> (50% terrazas y tendedores* /10% max. Sup. viv)	<b>81,37</b>



Escala Gráfica

A3: 1/50

\* Hasta la redacción del proyecto técnico correspondiente, plano orientativo no vinculante ni contractual, pudiendo ser modificado por requerimientos técnicos o administrativos.



AMENABAR